



European Union



COPERNICUS SATELLITENDATEN FÜR BEHÖRDEN

Datenzugänge



WER KANN SICH BEWERBEN?

1. Beitragsstaaten des Copernicus Programms.
2. Personen, die öffentliche Aufgaben oder Funktionen innehaben oder öffentliche Dienstleistungen im Zusammenhang mit einer EU-Politik erbringen.
3. Mitarbeiter von Forschungsorganisationen und Hochschuleinrichtungen.
4. Auftragnehmer solcher Rechtspersonen.

Die Nutzungsbedingungen finden Sie unter:

https://spacedata.copernicus.eu/documents/20126/0/CSCDA_ESA_User_Licence_2021_11_17.pdf

WELCHE DATEN WERDEN ZUR VERFÜGUNG GESTELLT?

Copernicus Sentinel-Missionsdaten

Freier Zugriff auf das gesamte Archiv nach einfacher Registrierung

Zusätzliche optische und SAR-Missionsdaten aus beitragenden Copernicus-Missionen (Copernicus Contributing Missions – CCMs)

- Vordefinierte großflächige Aufnahmen (z. B. alle drei Jahre Europa in sehr hoher Auflösung)
- Aufnahmen in Auftrag der Copernicus Dienste (Meeresüberwachung, Katastrophenmanagement, humanitäre Hilfe..)
- Daten aus dem Copernicus Digital Elevation Model (DEM)

ZUM COPERNICUS-PROGRAMM BEITRAGENDE SATELLITENMISSIONEN (engl. Contributing Missions, CCM) (STAND SEPTEMBER 2021)

- Copernicus Sentinels
- Optical CCM
- SAR CCM
- Upcoming CCM



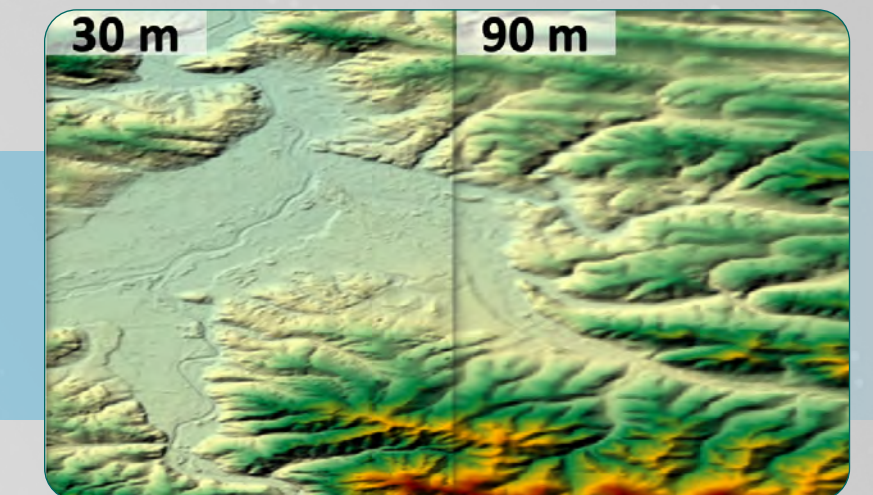
WOFÜR KÖNNEN DIE DATEN VERWENDET WERDEN?

Erdbeobachtungsdatensätze in unterschiedlicher räumlicher Auflösung stehen für verschiedene Arten von Anwendungen bereit.



BEISPIELE FÜR BESTEHENDE DATENSÄTZE FÜR BEHÖRDEN

Titel des Datensatzes	Beschreibung	Erfassungszeitraum	Auflösung
Copernicus Global and European Digital Elevation Model (DEM)	Das Digital Surface Model (DSM) zeigt die Erdoberfläche, einschließlich Gebäuden und Vegetation. Zwei globale Aufnahmen (90 und 30 m) und eine europäische Aufnahme (10 m) (nur für Copernicus-Dienste)	2010 bis 2015	30 m und 90 m
Optische VHR-Aufnahmen (Very High Resolution) über Europa	1 Aufnahme von 38–39 europäischen Ländern und den französischen Überseegebieten. Solche Aufnahmen werden alle 3 Jahre erstellt.	Vegetationsphase in Referenzjahren 2012, 2015, 2018 und 2021	1–4 m
Optische VHR-Aufnahmen – Urban Atlas (2006–2009)	1 Aufnahme von 318 funktionalen Stadtgebieten (FUA), aufgenommen in VHR-Missionen	2006 bis 2009	2,5 m Pan-Sharpening
Optische VHR-Aufnahmen – Urban Atlas 2012	1 Aufnahme von 310 funktionalen Stadtgebieten (FUA)	Februar 2011 bis Oktober 2013, abgeschlossen 2015	40 cm PAN, 120 cm multispektral
Optische HR2-Aufnahmen (High Resolution 2) – multitemporale Aufnahmen in Europa	7 monatliche Aufnahmen von 39 europäischen Ländern und den französischen Überseegebieten mit den Missionen UK-DMC2 und DEIMOS-1	April bis Oktober 2015	22m
Optische HR-Aufnahmen (High Resolution) – europaweite Aufnahmen	1–2 Aufnahmen von 38–39 europäischen Ländern und den französischen Überseegebieten. Solche Aufnahmen wurden alle 3 Jahre erstellt, aktuell werden sie durch systematische Sentinel-2-Daten ersetzt	Vegetationsphase in Referenzjahren 2006, 2009, 2012 und 2015	10 m und 25 m



WIE KANN ICH AUF COPERNICUS SENTINEL-DATEN ZUGREIFEN?

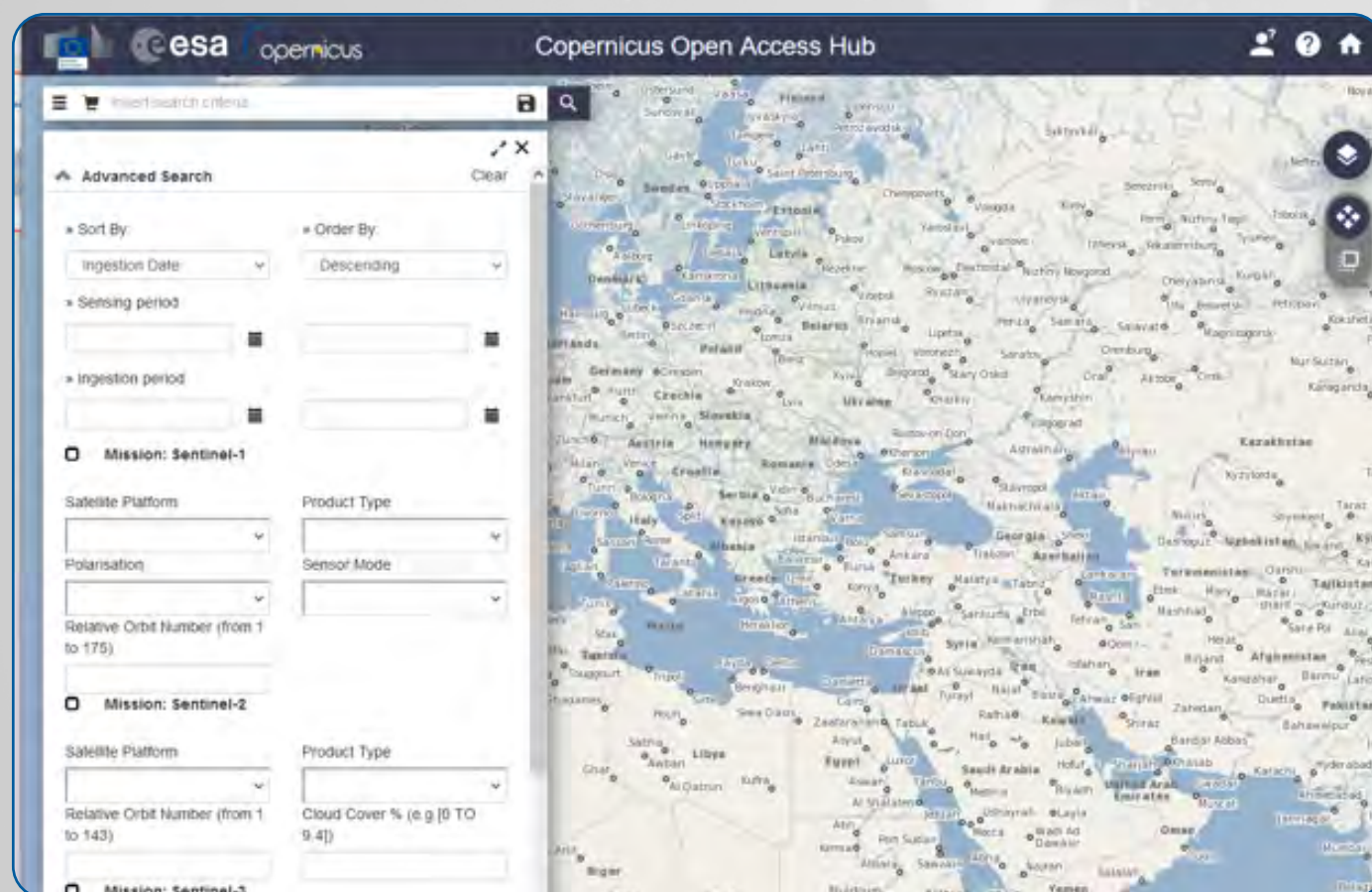
1. Copernicus Open Access Hub aufrufen

<https://scihub.copernicus.eu/dhus/#/home>

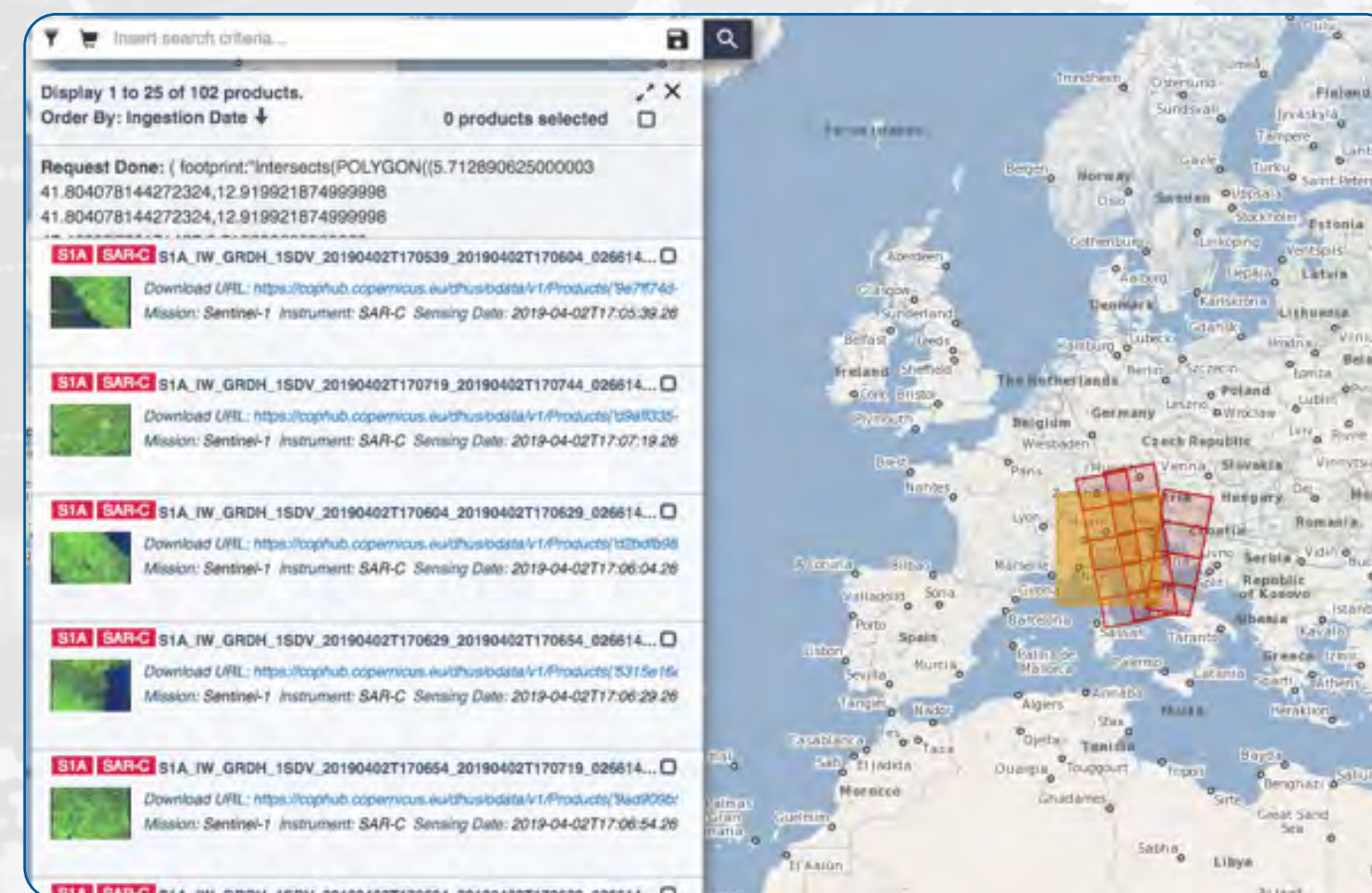
2. Zur Anmeldung auf das Login-Symbol klicken

3. Daten suchen, ansehen und herunterladen

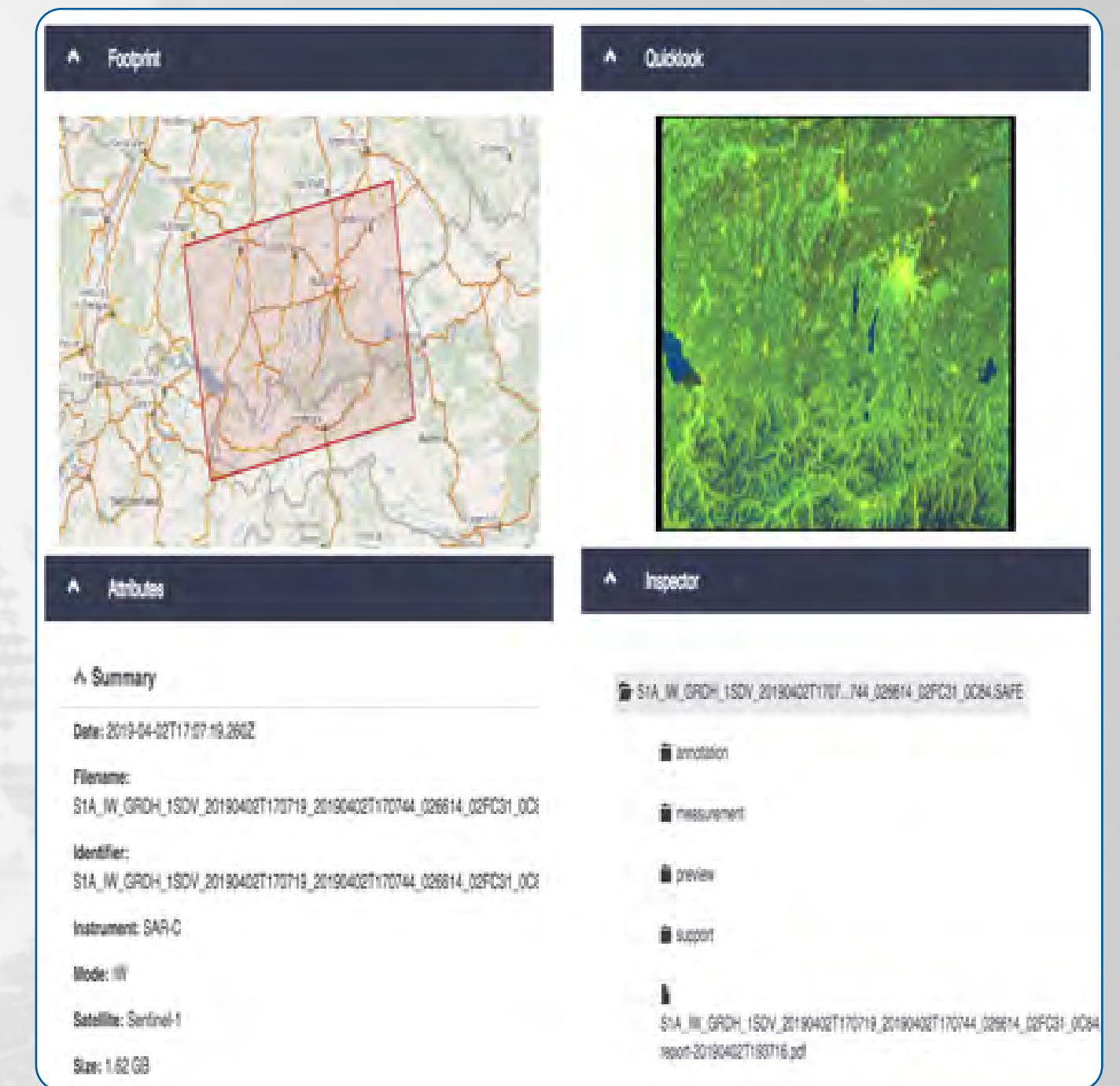
SUCHEN



ANSEHEN



HERUNTERLADEN



WIE KANN ICH AUF ZUSÄTZLICHE COPERNICUS-DATEN AUS CCMS ZUGREIFEN?

Alle archivierten Daten können über den Katalog (PANDA) und per FTP abgerufen werden.

<https://spacedata.copernicus.eu>

Beispiel Copernicus DEM-Datensatz:

1. Registrieren (Schaltfläche „Register“) und Nutzungsbedingungen für den Datensatz annehmen

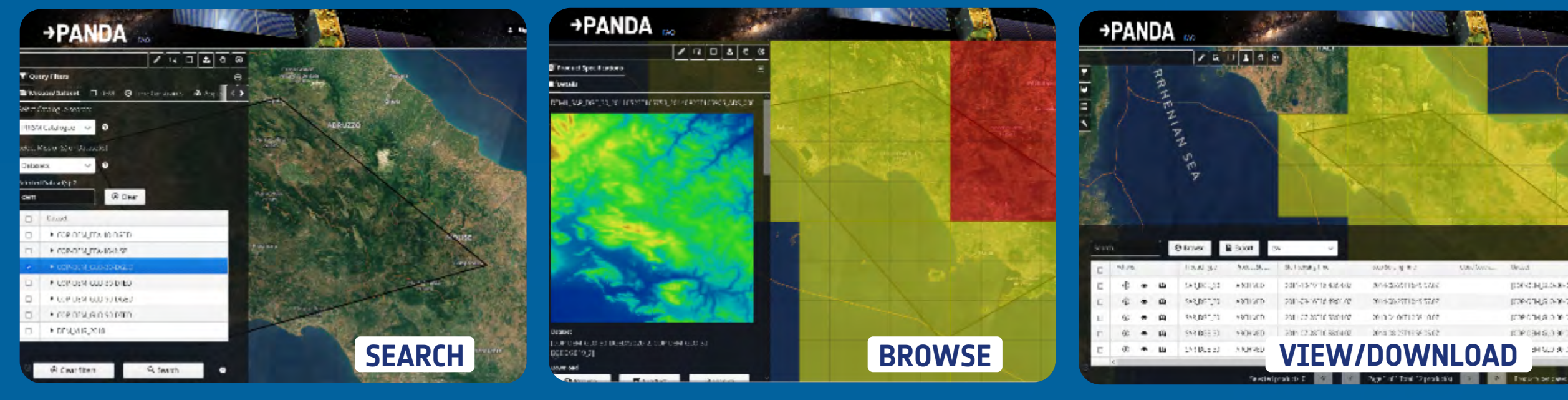
Wie registriere ich mich?



2a. Katalog (PANDA) aufrufen

- Suchen (nach Gebiet, Mission/Datensatz, Zeitraum, Auflösung usw.): in diesem Beispiel das Gebiet eingeben und als Datensatz „DEM“ angeben, dann „COP-DEM_GLO-30“ auswählen

- Durchsuchen
- Herunterladen



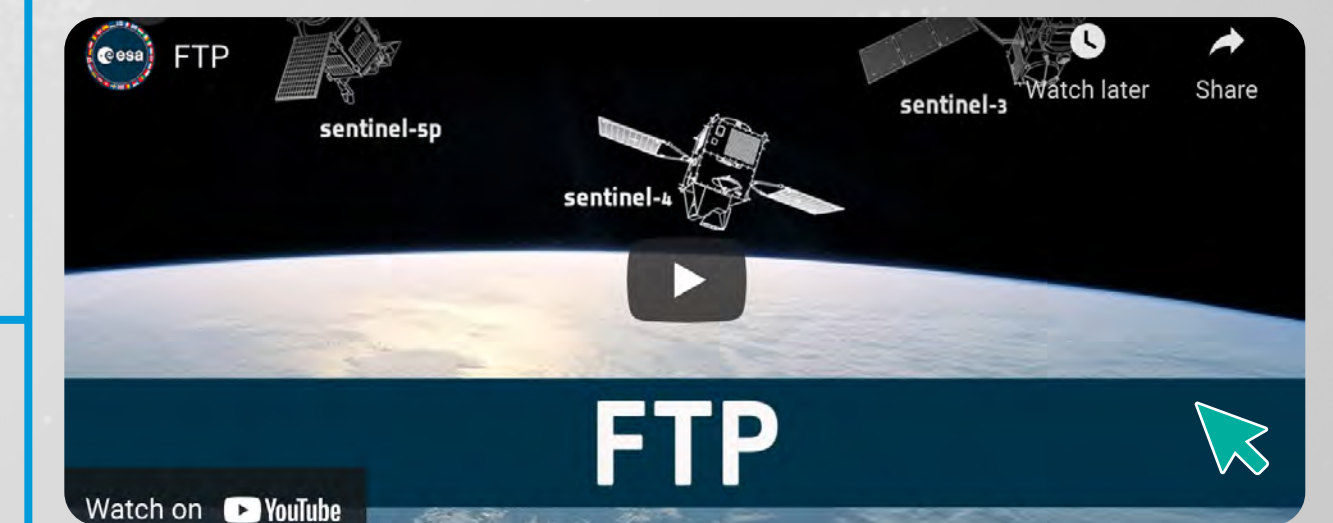
Die Copernicus DEM-Datensätze sind in PANDA abrufbar.



Wie verwende ich den Katalog?



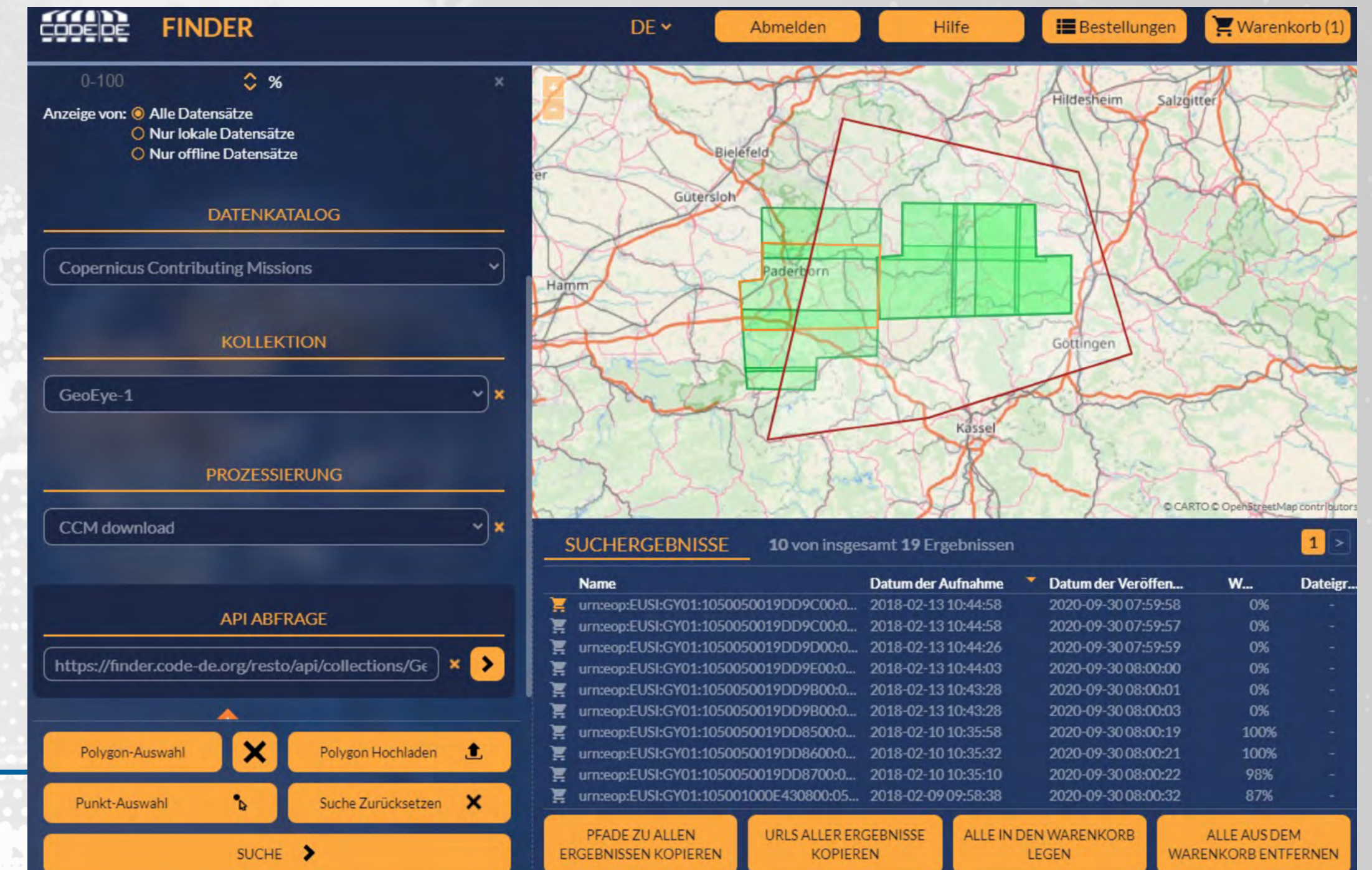
Wie lade ich Daten per FTP herunter?



2b. Alternativ per FTPS (FTP Secure) heruntergeladen: Dies erfordert bestimmte Einstellungen in der Anwender FTP Applikation. Anleitung [HIER](#)

SUCHE UND DOWNLOAD VON CCM DATEN ÜBER DIE NATIONALE PLATTFORM CODE-DE

<https://code-de.org/>



1. Der CCM Daten-Katalog kann in CODE-DE durchsucht werden

2. Bei PANDA registrierte Nutzende können CCM Daten über ein Interface direkt auf die CODE-DE Arbeitsumgebung heruntergeladen



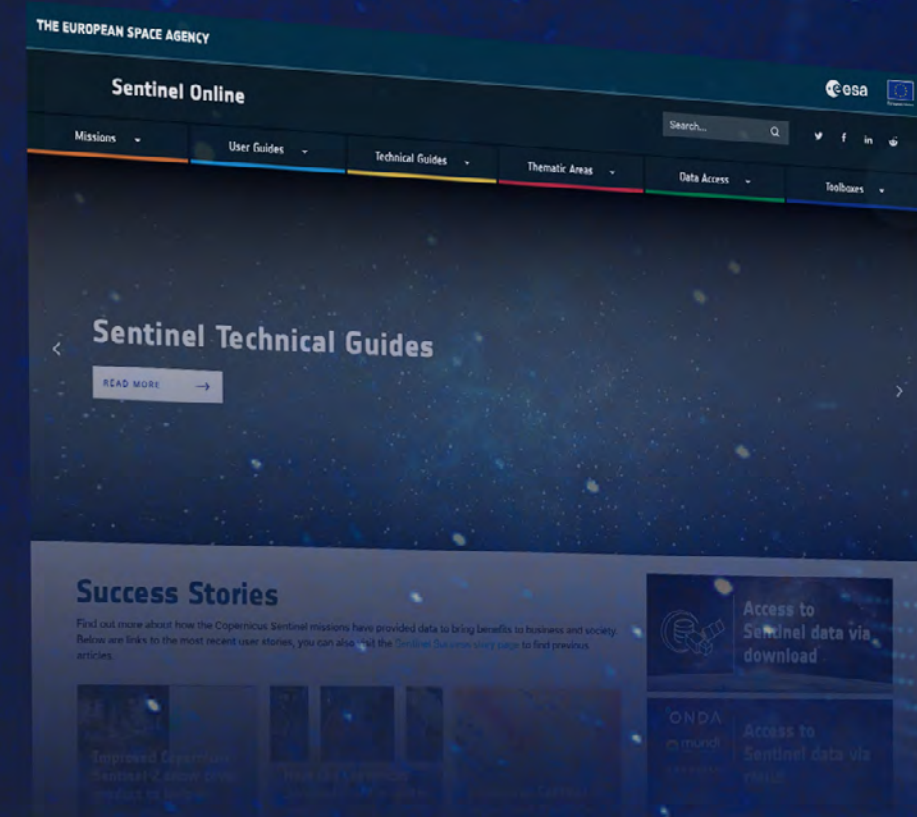
COPERNICUS SPACE COMPONENT DATA ACCESS (CSCDA)

Das europäische Copernicus-Programm ist anwenderorientiert und hat zum Ziel, nachhaltige, zuverlässige und schnell abrufbare Dienste zu Umwelt- und Sicherheitsfragen bereitzustellen, entsprechend den Anforderungen politischer Entscheidungsträger. CSCDA ermöglicht den Zugriff auf Daten der speziellen Sentinel-Missionen sowie von mehr als 40 europäischen und internationalen Raumfahrtmissionen.

KONTAKT

Services Coordinated Interface (SCI)
Registrierung, Datenanfragen und sonstige Anfragen
per e-mail an: EOSupport@copernicus.esa.int

ONLINE-INFORMATIONEN



<https://sentinels.copernicus.eu>



<https://spacedata.copernicus.eu>