



CODE-DE für kommunale Anwendungen

Die CODE-DE Plattform

Patricia Salort y Gerber, Urbetho CF

Was bietet CODE-DE?

- ❑ Einfacher Zugang zu **Copernicus-Daten und Services**
- ❑ **Kostenfreie** Cloud Ressourcen
- ❑ **BSI-zertifizierte** (C5 Testat) Cloud-Infrastruktur in Frankfurt
- ❑ Hohe **Flexibilität** für die Entwicklung und Ausführung eigener **Prozessketten**
- ❑ **Helpdesk** mit direktem Kontakt zu Spezialisten
- ❑ Umfangreiche **Hilfeseite**



A screenshot of the CODE-DE website. The top navigation bar includes the CODE-DE logo, a language selector for English ([EN]), and a login button (Anmelden). The main menu contains links for 'ÜBER CODE-DE', 'AKTUELLES', 'PORTFOLIO', 'PROJEKTE', 'HILFE', and 'KONTAKT'. The main content area features a large blue banner with the text 'Copernicus-Daten und Cloud-Prozessierung für deutsche Behörden: CODE-DE' over a background image of Earth from space. Below the banner, there is a section for the 'Nationales Forum für Fernerkundung' with a date range of 19. bis 21. März 2024 and a link to the 'Anmeldeformular'. At the bottom, there is a section for 'CODE-DE Daten' with a description of the data access: 'Zugang zu allen Copernicus-Daten, zu digitalen Höhenmodellen, Trainings- und Referenzdaten, Daten aus der CODE-DE Community und vielem mehr.'

CODE-DE Daten

CODE-DE bietet Zugang zu einem der größten europäischen Archive für Satellitendaten. Neben den Sentinel-Daten der europäischen Copernicus-Mission liegt ein Schwerpunkt auf der Nutzung der nationalen deutschen Erdbeobachtungsmissionen. CODE-DE bietet EnMAP, TerraSAR-X/TanDEM-X Daten sowie ausgewählte Szenen anderer Missionen, wie RapidEye, PlanetScope und SkySat. Darüber hinaus sind abgeleitete Datenprodukte der Copernicus-Dienste, Copernicus Beitragende Missionen und digitale Höhenmodelle und Hilfsdaten wie Trainings- und Referenzdaten verfügbar.

All

CODE-DE Daten

Copernicus Beitragende Missionen

Copernicus Dienste

Digitale Höhenmodelle

Sentinel-1

Sentinel-2

Sentinel-3

Sentinel-5P

Sentinel-6

Additional Data, Missions and Services

Trainings- & Referenzdaten



Copernicus
Europe's eyes on Earth

Copernicus Beitragende Missionen -
Übersicht



Copernicus DEM (EEA-10)



Copernicus DEM (GLO-30)



Copernicus DEM (GLO-90)



EuroCrops

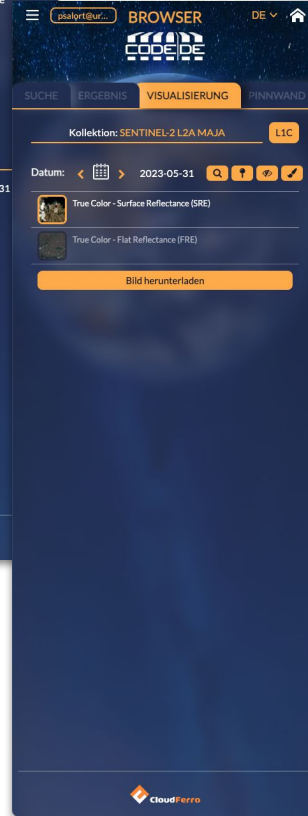
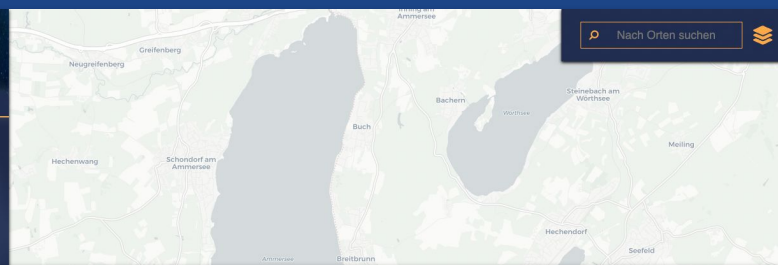
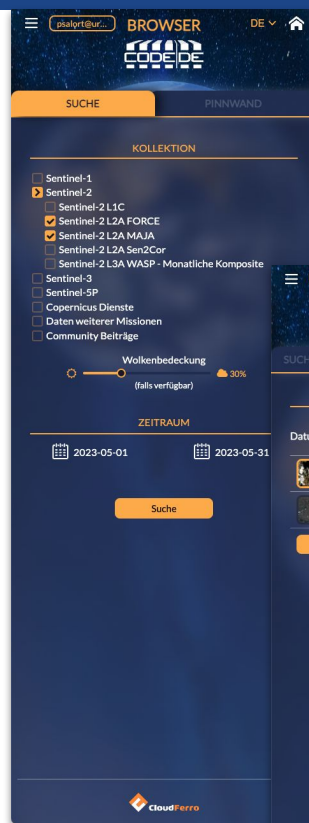


Katastrophen- und Krisenmanagement



EO Browser

- Einfache Datensuche und -visualisierung
- vordefinierte Prozessoren für erste Analysen
- Herunterladen der Daten



EO Finder

- Datenzugriff über GUI oder API
- Datenauswahl
- vordefinierte Prozessoren
- on-the-fly Prozessierung
- Herunterladen des Ergebnisses



SUCHKRITERIEN

Produkt ID oder Pfad

Datum der Aufnahme: 2023-08-01 2023-08-31

Datum der Veröffentlichung: YYYY-MM-DD YYYY-MM-DD

Koordinaten: Breitengrad Längengrad

Wolkenbedeckung: 0-100 %

Anzeige von: Alle Datensätze Nur lokale Datensätze Nur offline Datensätze

DATENKATALOG

CODE-DE

KOLLEKTION

Sentinel-2

Product Type: L2A-MAJA

Relative Orbit Number: 1

Mission TakelD: Mission TakelD

Billed: Free

PROZESSIERUNG

Prozessor

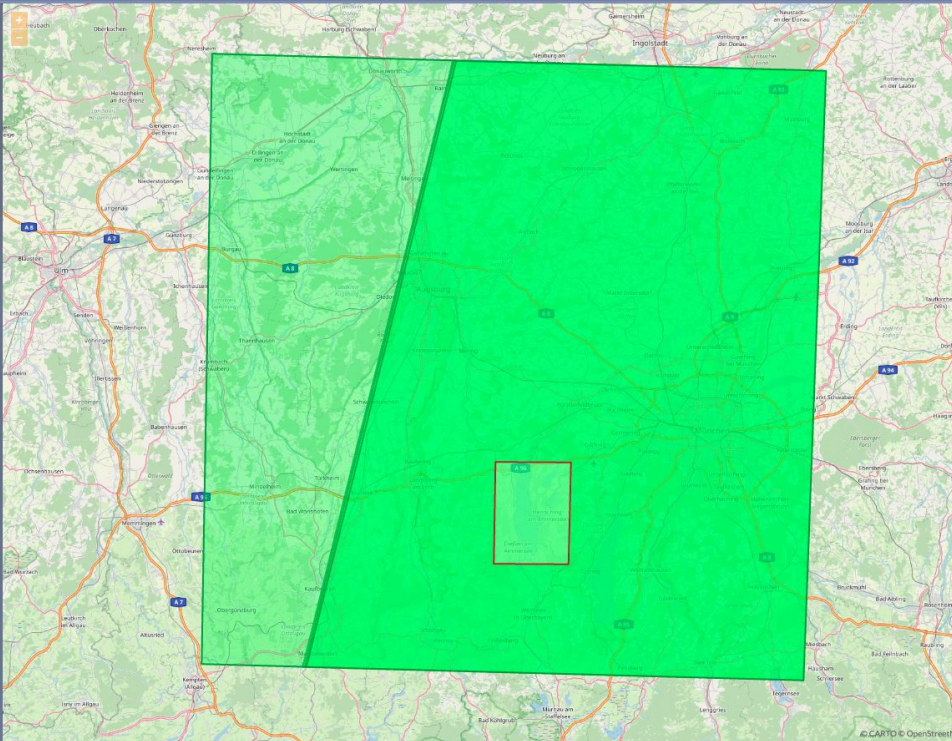
API ABFRAGE

<https://finder.code-de.org/resto/api/collections/Se>

Polygon-Auswahl Polygon Hochladen

Punkt-Auswahl Suche Zurücksetzen

SUCHE



SUCHERGEBNISSE 5 von insgesamt ca. null Ergebnissen

| Name | Datum der Aufnahme | Datum der Veröffentlichung | Wolkenbede... | D |
|--|---------------------|----------------------------|---------------|---|
| SENTINEL2A_20230821-101736-303_L2A_T32UPU_C_V1-0 | 2023-08-21 10:06:01 | 2023-09-04 19:45:46 | 5% | |
| SENTINEL2B_20230819-102732-276_L2A_T32UPU_C_V1-0 | 2023-08-19 10:16:09 | 2023-08-20 15:06:26 | 3% | |
| SENTINEL2B_20230816-101735-627_L2A_T32UPU_C_V1-0 | 2023-08-16 10:05:59 | 2023-08-17 12:56:54 | 4% | |
| SENTINEL2A_20230814-102732-509_L2A_T32UPU_C_V1-0 | 2023-08-14 10:20:31 | 2023-08-15 15:23:24 | 77% | |
| SENTINEL2A_20230811-101734-805_L2A_T32UPU_C_V1-0 | 2023-08-11 10:10:31 | 2023-08-12 14:09:31 | 0% | |

PFAD ZU ALLEN ERGEBNISSEN KOPIEREN URLS ALLER ERGEBNISSE KOPIEREN ALLE IN DEN WARENKORB LEGEN ALLE AUS DEM WARENKORB ENT...

CODE-DE Services

Die CODE-DE-Cloud bietet nicht nur eine Reihe von verschiedenen Fernerkundungsdatensätzen und -produkten. Unter "Cloud-Infrastruktur" finden Sie eine Reihe von Cloud-spezifischen Tools für die Einrichtung und den Betrieb Ihrer eigenen Cloud-Umgebung. Unter "Tools und Prozessoren" finden Sie Anwendungen für die Datenerkennung, die Visualisierung und den Download, vorinstallierte sensorspezifische Anwendungen für die Ad-hoc-Generierung von Informationsprodukten sowie thematische Prozessoren, die Sie in Ihre eigene Cloud-Umgebung einbetten können.

All

CODE-DE Daten

CODE-DE Services

Cloud Infrastruktur

DataCubes

Prozessoren & Werkzeuge

Weitere Daten & Services



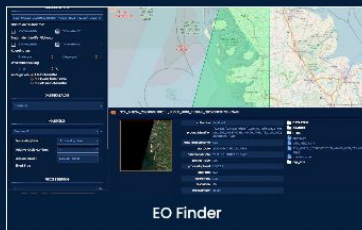
CODE-DE Cloud Service on NoR



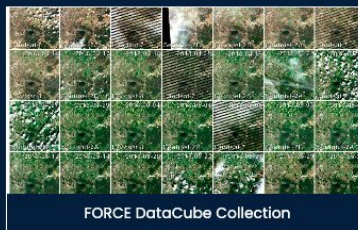
CODE-DE DataCube



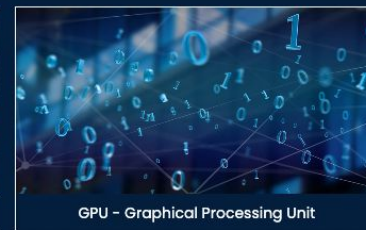
EO Browser



EO Finder



FORCE DataCube Collection



GPU - Graphical Processing Unit



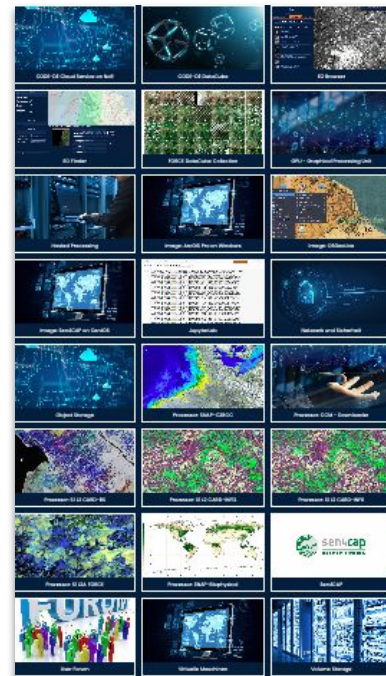
CODE-DE Services

Cloud-Infrastruktur speziell zur Verarbeitung von Fernerkundungsdaten

- umfangreiche Rechenressourcen
- Erstellen Virtueller Maschinen
- Vielzahl von Werkzeugen

>>> JupyterLab

>>> DataCubes



JupyterLab

- Erstellen, verwalten und ausführen von Jupyter Notebooks
- direkter Zugriff auf Daten
- Testen von Skripten

The screenshot displays the CODE IDE JupyterLab interface. At the top, there is a dark blue navigation bar with the CODE IDE logo on the left and links for ABOUT, PORTFOLIO, NEWS, HELP, and PSALORT@URBETHO.COM on the right. Below the navigation bar is a menu bar with options: File, Edit, View, Run, Kernel, Tabs, Settings, and Help. The interface is divided into three main sections:

- File Browser (Left):** A sidebar with a search bar labeled "Filter files by name". Below it, a file list shows a directory structure starting with "/". The list includes a folder named "work" (last modified 9 months ago) and a file named "master.zip" (last modified 8 months ago).
- Launcher (Center):** A central panel titled "Launcher" with a "+" icon. It is organized into three categories:
 - Notebook:** Contains two options: "Python 3 (pykernel)" and "R".
 - Console:** Contains two options: "Python 3 (pykernel)" and "R".
 - Other:** Contains six options: "Terminal", "Text File", "Markdown File", "Python File", "R File", and "Show Contextual Help".
- Main Workspace (Right):** A large empty area for running notebooks or code.

At the bottom of the interface, there is a status bar showing "Simple" mode, a "0" icon, and other system icons.

DataCubes

- einfache und performante Datenanalysen
- Daten geometrisch vereinheitlicht und aufbereitet (z.B. Atmosphärenkorrektur)
- Erstellen von OGC-Diensten



Hilfe

Die Volltextsuche durchsucht die Kapitel "Erste Schritte", "FAQ", "Online-Seminare" und "Glossar". Beiträge im User Forum und in der Knowledge Base können durch die jeweils dort verfügbare Funktion durchsucht werden.

Überblick

Erste Schritte

FAQ

Newsletter

Online-Seminare

Glossar

User Forum

E-Learning

Knowledge Base

Erste Schritte

Das Kapitel "Erste Schritte" enthält wichtige Informationen über die Nutzung des Portals, die Registrierung bei CODE-DE und das Verfahren zur Beantragung von Ressourcen.

FAQ

Der Bereich "FAQ" enthält Antworten auf häufig gestellte Fragen zur Nutzung des CODE-DE Portals. Bitte beachten Sie diesen Abschnitt, bevor Sie sich an den Support wenden.

Newsletter

Der Newsletter von CODE-DE informiert Sie über Neuigkeiten rund um die Plattform, wie beispielsweise neue Daten und Services, sowie Online-Seminare. Der Newsletter erscheint in der Regel einmal pro Quartal.

Online-Seminare

Regelmäßig werden praxisnahe und auf die unterschiedlichen Bedarfe der Nutzenden zugeschnittene Online-Seminare durchgeführt und aufgezeichnet. Sie erläutern allgemein die Nutzung von CODE-DE oder beleuchten anhand von konkreten Anwendungsbeispielen ausgewählte Themenschwerpunkte.

Glossar

Auf CODE-DE verwendete Abkürzungen und Fachterminologie werden im Glossar kurz erläutert.

Erste Schritte

Informationen zur

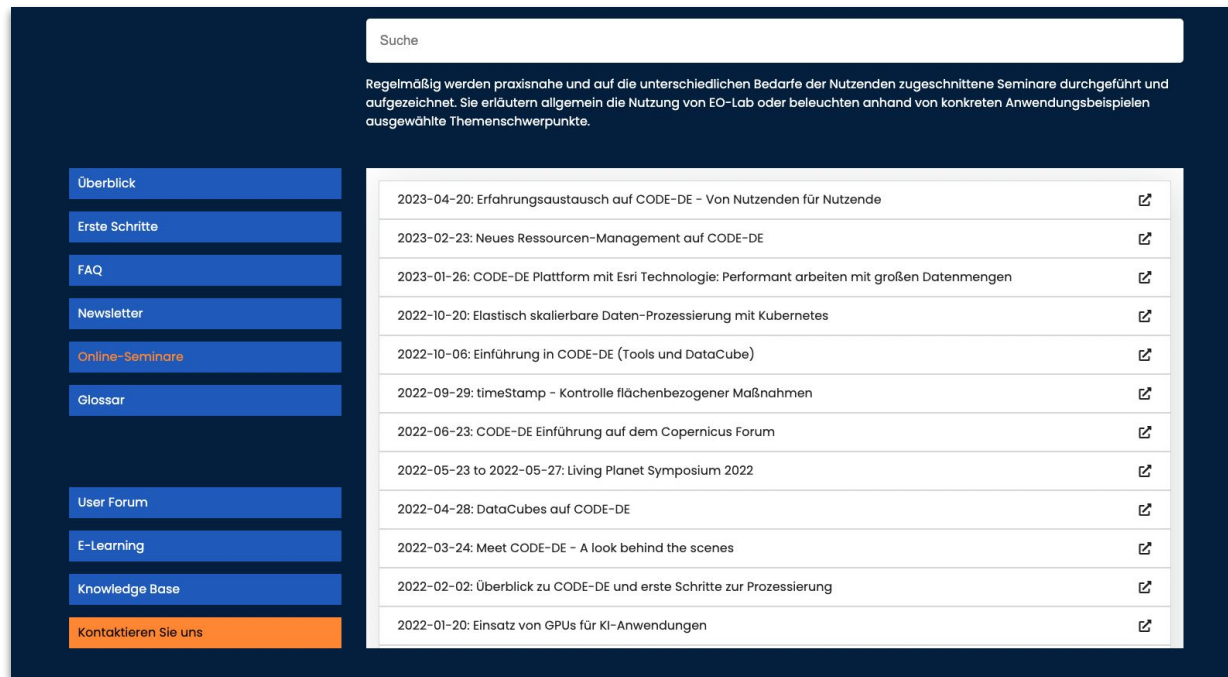
- ☐ Nutzung des Portals
- ☐ Registrierung auf CODE-DE
- ☐ Beantragung von Kontingenten

The screenshot shows a dark blue navigation menu on the left with the following items: Überblick, Erste Schritte (highlighted in orange), FAQ, Newsletter, Online-Seminare, Glossar, User Forum, E-Learning, Knowledge Base, and Kontaktieren Sie uns (highlighted in orange). The main content area has a search bar at the top with the text 'Suche'. Below the search bar is a paragraph: 'Der Bereich "Erste Schritte" enthält wichtige Informationen über die Nutzung des Portals, die Registrierung bei CODE-DE und das Verfahren zur Beantragung von Kontingenten.' Below this is a table with the following rows:

| | |
|----------------------------------|---|
| Ansprechpartner und Links | ↗ |
| Das CODE-DE Projekt | ↗ |
| Das CODE-DE Team | ↗ |
| Das CODE-DE Portal | ↗ |
| Registrierung | ↗ |
| Beantragung von Cloud Ressourcen | ↗ |
| Credits, Pakete und Ressourcen | ↗ |
| Zugriff auf Cloud-Ressourcen | ↗ |
| EO Browser | ↗ |
| EO Finder | ↗ |

Online Seminare

- ☐ Liste der bereits gehaltenen Seminare
- ☐ Beschreibung des Seminars
- ☐ Videomitschnitt
- ☐ Präsentationen



Suche

Regelmäßig werden praxisnahe und auf die unterschiedlichen Bedarfe der Nutzenden zugeschnittene Seminare durchgeführt und aufgezeichnet. Sie erläutern allgemein die Nutzung von EO-Lab oder beleuchten anhand von konkreten Anwendungsbeispielen ausgewählte Themenschwerpunkte.

- Überblick
- Erste Schritte
- FAQ
- Newsletter
- Online-Seminare
- Glossar
- User Forum
- E-Learning
- Knowledge Base
- Kontaktieren Sie uns

| | |
|--|---|
| 2023-04-20: Erfahrungsaustausch auf CODE-DE - Von Nutzenden für Nutzende | ↗ |
| 2023-02-23: Neues Ressourcen-Management auf CODE-DE | ↗ |
| 2023-01-26: CODE-DE Plattform mit Esri Technologie: Performant arbeiten mit großen Datenmengen | ↗ |
| 2022-10-20: Elastisch skalierbare Daten-Prozessierung mit Kubernetes | ↗ |
| 2022-10-06: Einführung in CODE-DE (Tools und DataCube) | ↗ |
| 2022-09-29: timeStamp - Kontrolle flächenbezogener Maßnahmen | ↗ |
| 2022-06-23: CODE-DE Einführung auf dem Copernicus Forum | ↗ |
| 2022-05-23 to 2022-05-27: Living Planet Symposium 2022 | ↗ |
| 2022-04-28: DataCubes auf CODE-DE | ↗ |
| 2022-03-24: Meet CODE-DE - A look behind the scenes | ↗ |
| 2022-02-02: Überblick zu CODE-DE und erste Schritte zur Prozessierung | ↗ |
| 2022-01-20: Einsatz von GPUs für KI-Anwendungen | ↗ |

Kommende Veranstaltungen

- ❑ Durchführung praxisnaher Seminare
- ❑ Teilnahme an Konferenzen und Ausstellungen

Kommende Veranstaltungen

2024-02-08: CODE-DE für kommunale Anwendungen | online

2024-03-21: Nationales Forum für Fernerkundung 2024

07.03.2024: Flächenmonitoringsysteme auf CODE-DE im Behördenumfeld | online

Q2 2024: timeStamp Nutzerworkshop

**Vielen Dank für Ihre
Aufmerksamkeit!**

Den CODE-DE Support erreichen
Sie unter support@code-de.org
oder +49 89 1219 1090

